

DOELGROEP

Het offline combineren met online is een van de krachtigste manieren om een succesvol platform op te zetten

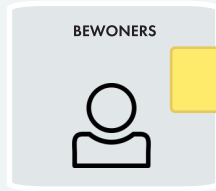
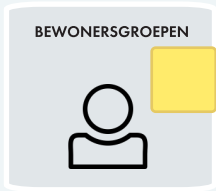
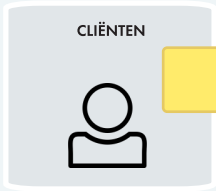
Clënten van Arkin worden direct doorverwezen naar de eCommunity door hun behandelaar

Clientgroepen van Arkin worden doorverwezen naar de eCommunity en maken er daarnaast gebruik van als communicatietool

Bewonersgroepen, zoals de Naastbetrokkenen, verwijzen andere bewoners door naar de eCommunity en maken daarnaast gebruik van het platform zelf en als communicatietool

Bewoners kunnen direct in aanraking komen met de eCommunity, of door andere partijen worden verbonden

Om de bewoner goed te bereiken is het van belang een goede online communicatie strategie op te zetten.



De eCommunity zorgt voor meer verbinding tussen bewoners (en cliënten)

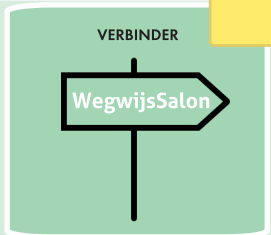
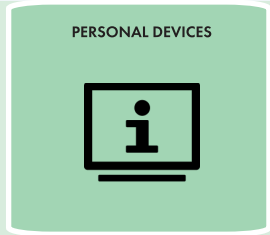
De personal devices vormen het portaal voor de bewoner tot het platform

Het buurthuis is een plek waar veel van de doelgroep regelmatig komt

Verbinders, zoals de WegwijsSalon verbinden bewoners met de eCommunity

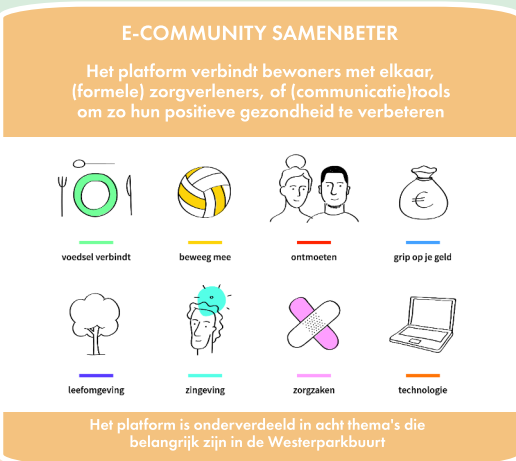
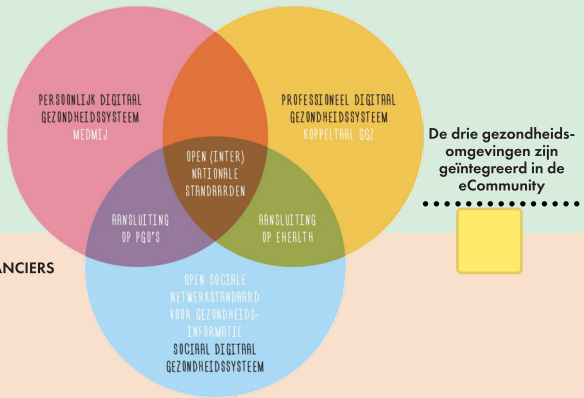
POH's verwijzen bewoners (preventief) door naar de eCommunity

Resourcegroepen gebruiken het platform als communicatietool met zijn resources en verwijzen andere bewoners door

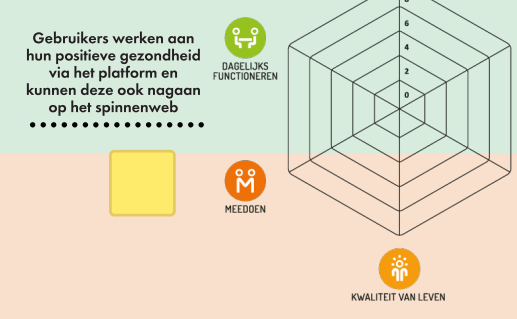


ONLINE VERBINDINGEN

POSITIEVE GEZONDHEID LEVERANCIERS (FORMEEL & INFORMEEL)



De eCommunity dient als een verlengstuk van de wijk



Bewoners of cliënten van Arkin kunnen vanuit de eCommunity worden doorverwezen naar één van de Arkin merken of e-Modules



e-Health modules worden gebruikt voor zelfhulp en dragen bij aan de wachtlijst overbrugging van Arkin. Er wordt geen onderscheid gemaakt tussen de verschillende aanbieders

De eCommunity zal met name geschikt en waardevol zijn voor deze Arkin merken

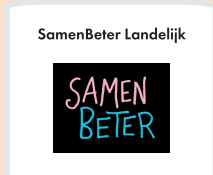
Gebruikers van de eCommunity kunnen worden doorgestuurd naar de zorgpartners van SamenBeter Westerpark



Verbinders zorgen voor snelle en correcte doorverwijzingen van de gebruikers naar de zorgpartners in de wijk



(Formele) zorgverleners in de wijk helpen doorgestuurde bewoners of cliënten



FINANCIERS (ZIE BUSINESSMODEL)



Legenda

- Bestaande relaties
- Geldstromen (zie Businessmodel)
- Verbindingen
- - - - - Toekomstige relaties (korte termijn)
- . - - - Toekomstige relaties (ideale situatie)