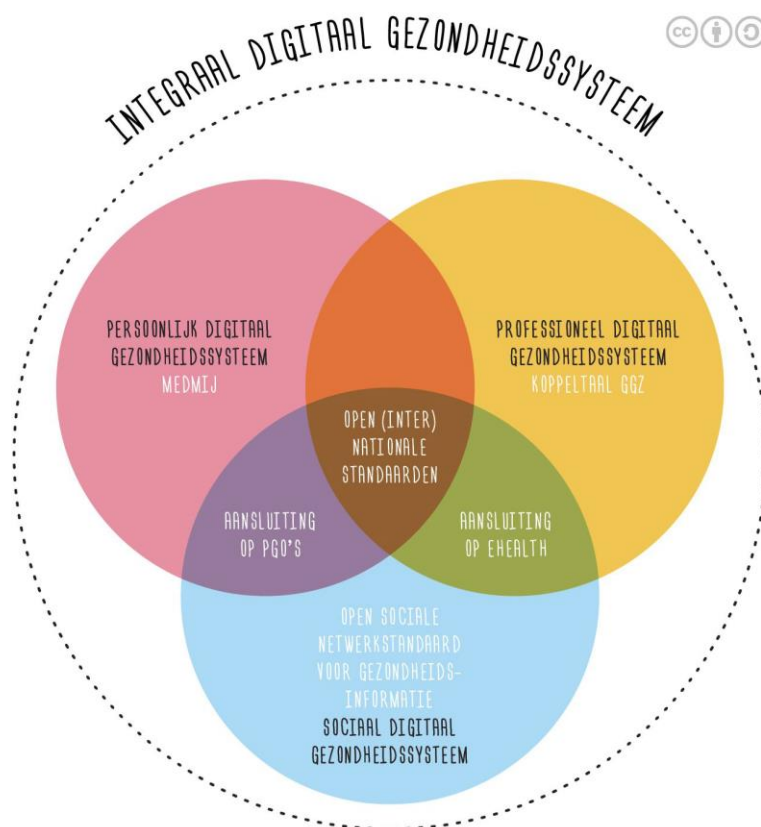


Plan van Aanpak

SAMEN BETER Westerpark eCommunity



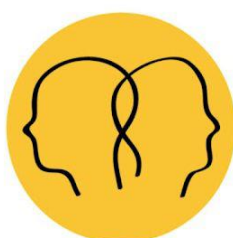
OVERZICHT

Transformatieprincipes



#1

Creëer een ecosysteem dat gezond gedrag faciliteert



#2

Ontwerp nieuwe manieren van samenwerking



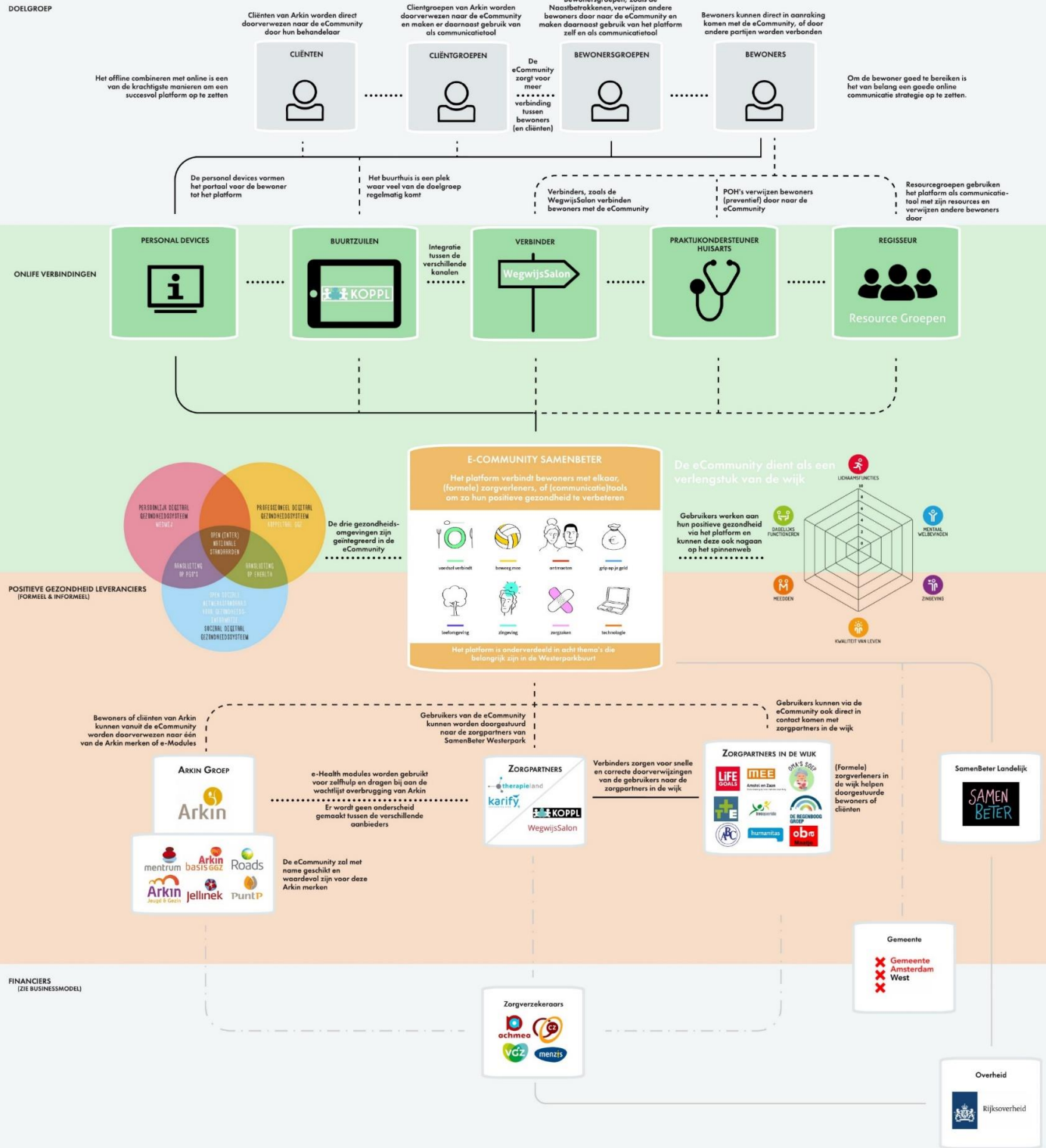
#3

Ontwikkel ICT die deze transformatie mede mogelijk maakt



#4

Ontwerp andere manieren van bekostigen



Legenda

- Bestaande relaties
- Geldstromen (zie Businessmodel)
- Verbindingen
- - - - - Toekomstige relaties (korte termijn)
- . - . - Toekomstige relaties (ideale situatie)

Verbeteren kwaliteit van zorg/leven

De eCommunity verbindt bewoners met (formele) zorgverleners, vrijwilligers, of andere buurtbewoners, verdeeld onder de 8 verschillende thema's die belangrijk zijn in de Westerparkbuurt, om zo de (positieve) gezondheid van de buurtbewoners te bevorderen



voedsel verbindt



beweeg mee



ontmoeten



grip op je geld



leefomgeving



zingeving

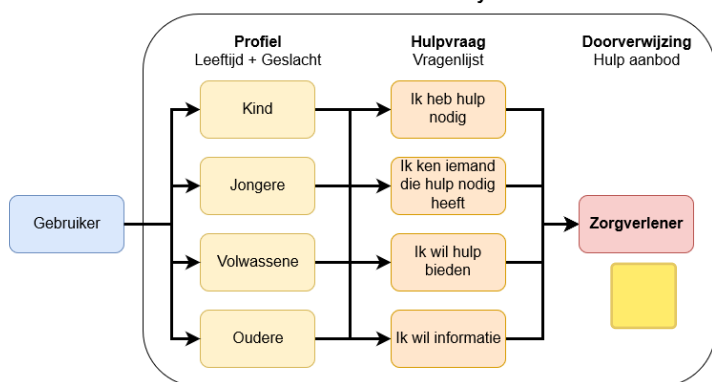


zorgzaken



technologie

eCommunity



De Vraagbaak (in aanbouw)

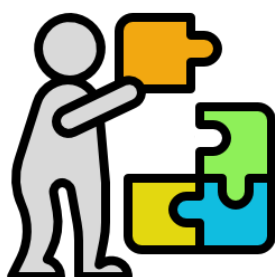
Vroegsignalering

Via een simpele doorloop komen gebruikers zo makkelijk en zo snel mogelijk op de juiste plek

De verzamelde data leidt zo tot vroegsignalering van ggz problematiek bij bewoners

Integrale en Gepaste Gezondheidszorg

De eCommunity koppelt zo de verschillende gezondheidsomgevingen tot één *integraal digitaal gezondheidssysteem*, waarin de doorverwijzing aan het einde van het proces plaatsvindt en onafhankelijk is van het onderscheid tussen de verschillende zorgverleners

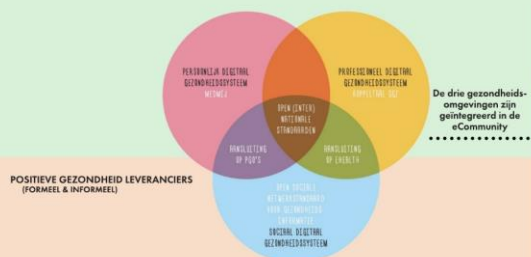
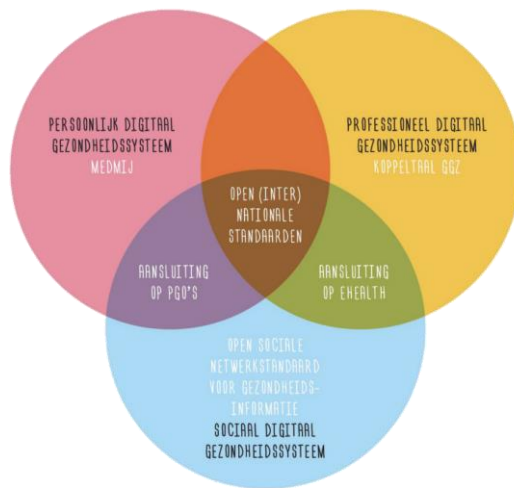


Eigen Regie

Deze integrale en gepaste gezondheidszorg zorgt daarnaast voor meer eigen regie in de zorgverlening van bewoners en cliënten in de wijk

Een integrale en gepaste gezondheidszorg d.m.v. de eCommunity, waarin bewoners en cliënten simpel en correct worden doorverwezen naar (formele) zorgverleners, zorgt voor een:

- Daling van de *onderdiagnostiek en onderbehandeling van CMD en EPA*,
- Toename van *case finding en vroegsignalering van ggz* problematiek in de wijk
- Afname van de *wachttijden voor ggz behandelingen*

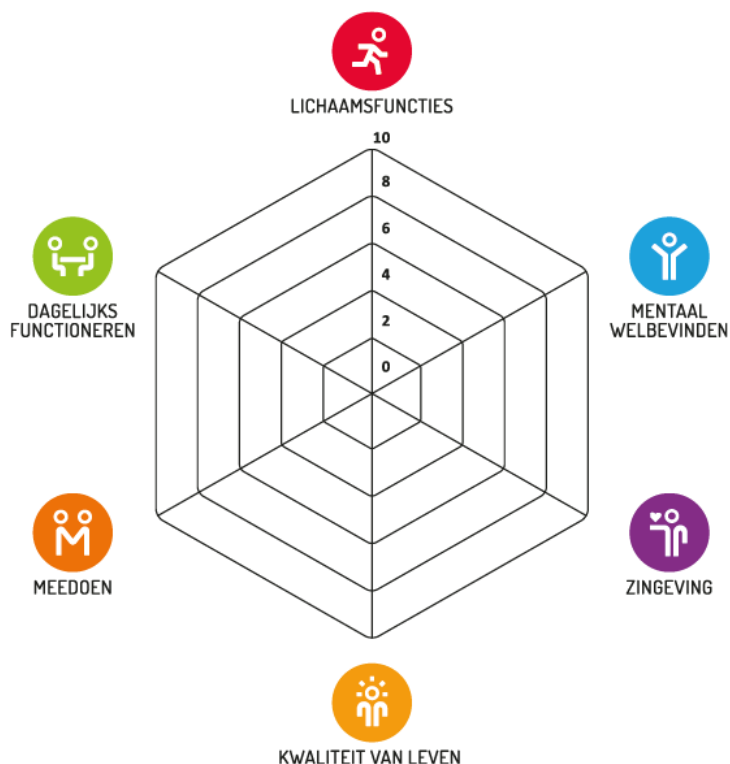


E-COMMUNITY SAMENBETER

Het platform verbindt bewoners met elkaar, (formele) zorgverleners, of (communicatie)tools om zo hun positieve gezondheid te verbeteren

voorstel verblijf	beweging meer	samenwerken	grip op je geld
leefomgeving	zingering	zorgaanpak	technologie

Het platform is onderverdeeld in acht thema's die belangrijk zijn in de Westerparkbuurt

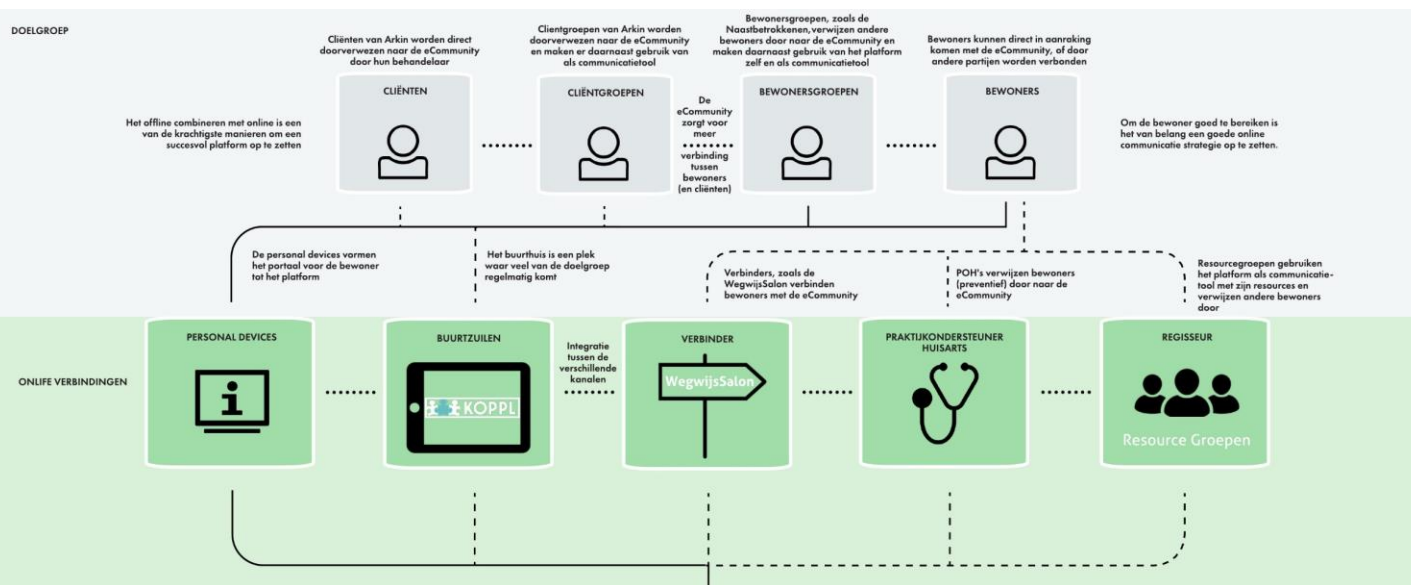


De eCommunity dient als informatievoorziening, support-structuur en steunsysteem voor cliënten en bewoners in de buurt

Daarnaast helpt het platform individuen aan elkaar te verbinden, om (gezamenlijk) aan hun positieve gezondheid te werken

Door een bevorderde positieve gezondheid neemt de maatschappelijke participatie en persoonlijke doelrealisatie van buurtbewoners en cliënten toe

Deze indicatoren zijn aannames en (moeten) worden getest tijdens de pilotfase



Korte termijn zichtbaarheid:

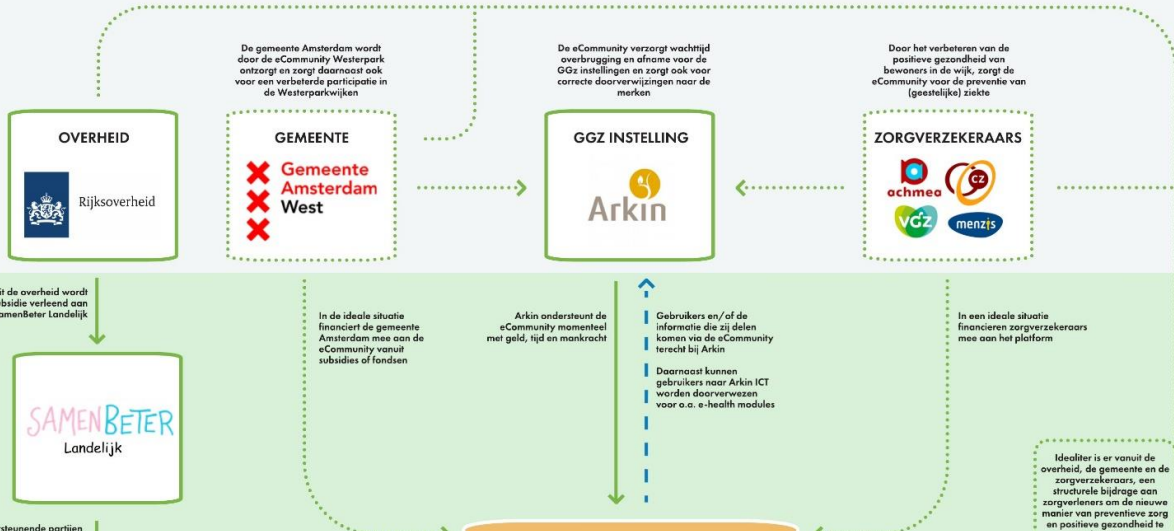
- Traffic genereren op de eCommunity
- Bewoners en cliënten die via de eCommunity worden doorverwezen naar de zorgpartners

1. Cliënten en cliëntgroepen van Arkin worden voor hun wachtrij-overbrugging doorverwezen naar de eCommunity (pilot)
2. De buurtzulen van KOPPL worden gebruikt om toegang tot de eCommunity te verschaffen aan bewoners zonder eigen toegang
3. WegWijsSalon verwijst bewoners door naar de eCommunity en wordt ook gedigitaliseerd voor het platform
4. De regisseur-resourcegroepen en bewonersgroepen worden geïntegreerd in de doelgroepen en toegangskanalen

Langere termijn zichtbaarheid:

- Bewoners sluiten melden zich uit zichzelf aan bij het platform
 - Meer zorgpartners die zich bij de eCommunity aansluiten
1. Wanneer de korte termijn doelen zijn behaald, heeft het platform de eerste gebruikers
 2. Dit initiële traffic kan worden gebruikt om aan te tonen aan nieuwe partijen dat het concept staat en werkt
 3. Vervolgens zal er zowel online als offline marketing in de wijk worden ingezet om de bewoners bewust te maken van de aanwezigheid van de eCommunity

FINANCIERS



SUPPORT



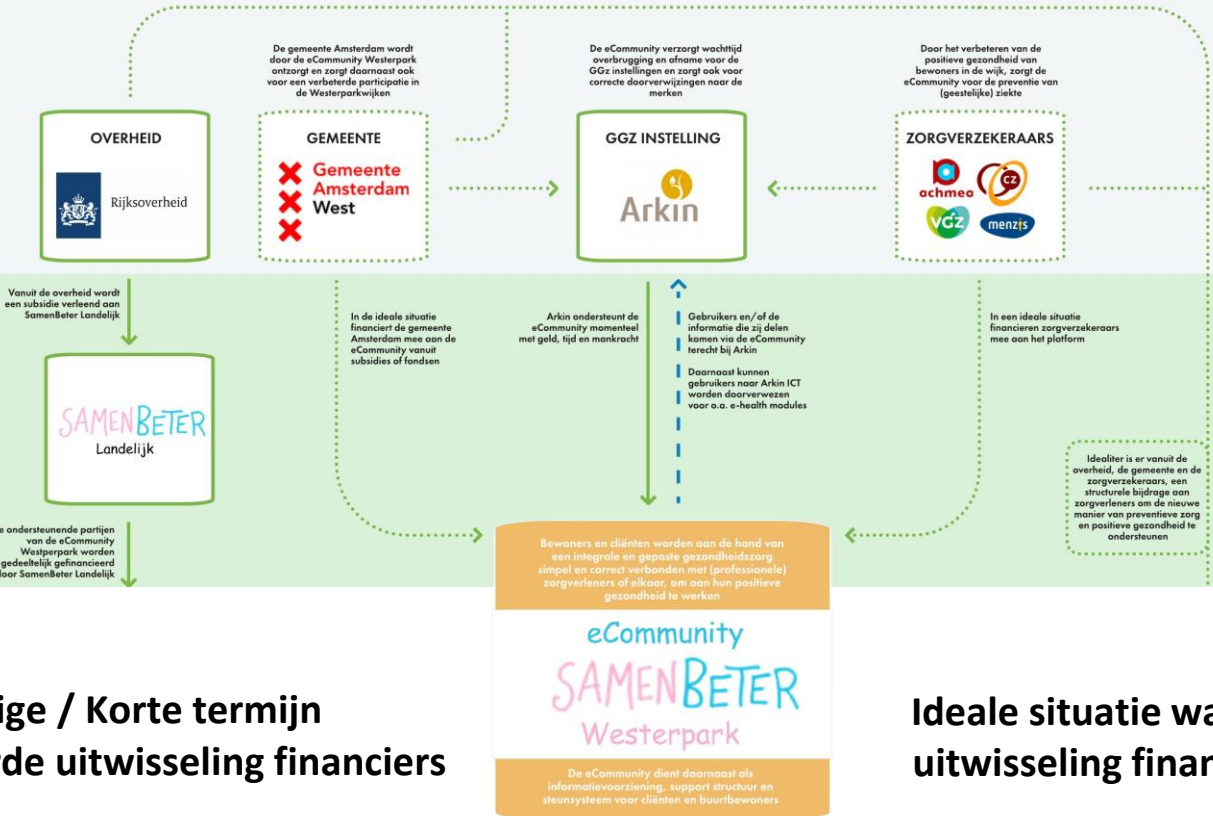
POSITIEVE GEZONDHEIDLEVERANCIERS



Legenda

- Geldstroom
- Informatie & gebruikersstroom
- Ondersteuning
- Ideale situatie
- — — Lange termijn doelen
- - - - - Korte termijn doelen

FINANCIERS



Huidige / Korte termijn waarde uitwisseling financiers

Ideale situatie waarde uitwisseling financiers

Op het moment zijn Arkin samen met SamenBeter landelijk (subsidie) verantwoordelijk voor de financiering van de eCommunity

De gemeente en de zorgverzekeraars dragen bij aan het platform vanwege de bevordering van de (positieve) gezondheid van de bewoners

- Vanaf de pilot creëert de eCommunity ook waarde voor Arkin door middel van *wachtrijoverbrugging*, *vroegsignalering*, *integrale en gepaste gezondheidszorg*, *data* en een *bevordering van de positieve gezondheid* van bewoners en cliënten
- Daarnaast worden bewoners ook doorverwezen naar Arkin ICT, waar ze met *digitale zelfhulp modules* hun eigen *positieve gezondheid verbeteren*

- De eCommunity Westerpark *ontzorgt* de gemeente en helpt daarnaast met een *verbeterde participatie* in de buurt
- Een verbeterde positieve gezondheid van bewoners in de wijk, zorgt de voor *preventie* van (geestelijke) ziekte en *bespaart kosten* voor zorgverzekeraars
- Vanuit de overheid, de gemeente en zorgverzekeraars, is er een structurele bijdrage aan zorgverleners om zo de nieuwe manier van preventieve zorg en positieve gezondheid te ondersteunen

Huidige & korte termijn waarde uitwisseling zorgpartners

De zorgpartners profiteren van een grotere poule bewoners en cliënten die via het platform binnenkomen

- Op het moment investeren de zorgpartners tijd, zonder dat er waarde voor terug geleverd wordt. *Daarom moet er op korte termijn waarde gecreëerd worden voor de zorgpartners*
- Wanneer tijdens de Arkin wachtlijst pilot het eerste traffic op het platform komt, zorgt dit voor een *grotere toestroom van waardevolle klanten naar de zorgpartners*

Lange termijn waarde uitwisseling zorgpartners

Op de lange termijn is het de bedoeling dat het platform zelfvoorzienend wordt door inkomsten vanuit de zorgpartners

- De waarde die wordt gecreëerd door de toegenomen klantenstroom is zo groot dat de zorgpartners willen betalen om aangesloten te zijn het platform
- Deze verbonden partijen kunnen op verschillende manieren geld afdragen aan het platform voor de extra gebruikers die ze via de eCommunity ontvangen:

- Inschrijfkosten
- Commissie
- Abonnement
- Hybride Verdienmodel

