

# Co-Transformeren

MENTALE ZORG

praat met de wetgever

INSTITUTIONALISEER

INTEGREER

TOEKOMST

ga stakeholder-allianties aan

introductie

# GEM Ecosysteem

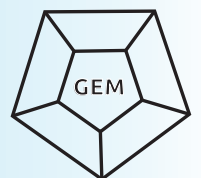
VERSIE 20 februari 2024

verzamel data  
zorg voor vangnetten

VERLEDEN

BOUW AF

FASEER UIT



Gijs Ockeloen (red)

Michael Milo

Jim van Os

Philippe Delespaul

# 1 Co-Transformeren Mentale Zorg \_\_\_\_\_





## Waarschuwing/ Garantie

Dit werkboek bevat materiaal dat organisaties en individuen die oprecht de Jeugd zorg in Nederland willen verbeteren niet zou moeten storen.

Je vindt je hier en daar stellige uitspraken en opinies. We gebruiken bijvoorbeeld te pas en te onpas Engelse termen waarvan je misschien vindt dat 'je moerstaal moet spreken'. Ook gebruiken we bepaalde termen als 'Therapiehuis' of 'Modulaire GGZ' waarvan je denkt 'daar weet ik een betere naam voor!' op andere plekken denk je misschien 'dat doen we hier al jaren!'..

*Dat is allemaal geen probleem want dit werkboek is ter inspiratie. Als je het scherp zou willen stellen kan je zeggen dat we proberen je uit de tent te lokken om met jouw eigen ideeën en aanpassingen te komen.*

Dat betekent niet dat we onzin uitkramen: Over de visie achter GEM is lang en diep nagedacht en reken maar dat we alles kunnen onderbouwen.

Dat gezegd hebbende is het best mogelijk dat lokaal ergens betere ideeën naar voren komen. Want eerlijk is eerlijk: we hebben wel een visie en een overtuiging, maar ervaring hebben we minder!

Dat zal best hier en daar tot wrijving en problemen leiden maar onze garantie zit hierin, dat we ten alle tijde in gesprek zullen blijven omdat het in de eerste plaats voor ons allen, en dus ook voor ons een leertraject is op weg naar een goed functionerend mentaal zorg systeem!

*Dus stel je plannen voor, als je ons kan overtuigen heb je onze zegen. Lukt dat niet maar blijf je overtuigd? Zolang je de GEM waarden onderschrijft en nastreeft helpen we je met de uitvoering want de beslismacht ligt wat ons betreft bij jou in de regio!*



## Innovatief project: Reken op verrassingen!

GEM is niet het eerste project waar we deze transformatie bepleiten: de Nieuwe GGZ, SamenBeter gingen GEM voor en leerde ons dat we vaak teleurgesteld zullen worden en tegenslagen gaan ondervinden...**Houd elkaar vast!**

# Ecosysteem Mentale Gezondheid



...Oftewel GEM, dus geen EGM zoals je zou verwachten. GEM bekt beter en als u een woordje over de grens spreekt, weet u dat GEM een sieraad is. Iets moois en begerenswaardigs dat opgediept en bewerkt moet worden om zijn onweerstaanbaarheid aan de wereld te openbaren...

## GEM is Onweerstaanbaar?

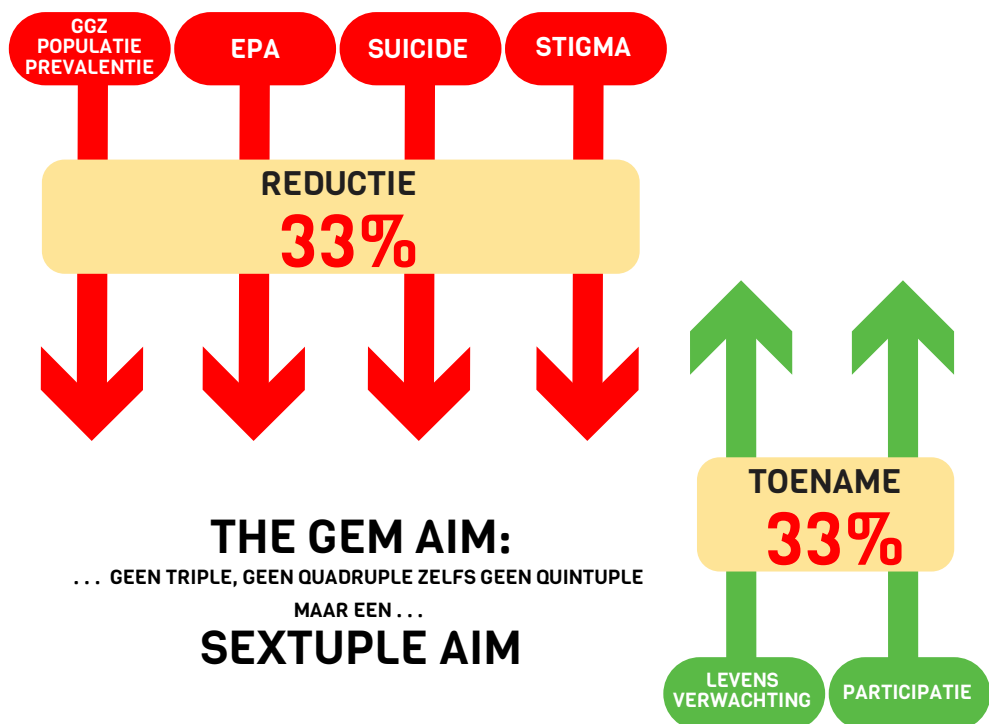
Als je in resultaten geïnteresseerd bent zeker! Niemand zal ontgaan zijn dat het huidige zorgsysteem, laten we het zacht uitdrukken, zijn problemen kent. Uit vrijwel elke analyse blijkt dat, ondanks alle professionele inzet, de problemen inherent aan de organisatie van de zorg zijn. Op hoog niveau wordt hardop uitgesproken dat het wachtlijst- probleem de eerste jaren niet opgelost gaat worden. Onweerstaanbaar is dus niets teveel gezegd als je de wachtlijst zegt op te lossen. Maar het lukt dus niet met 'meer van hetzelfde', of 'hetzelfde maar dan beter': **We hebben een fundamentele transitie nodig.**

## Een transitie? Toe maar...we blijven toch wel over een GGZ beschikken?

Zeker; de innovatieve GGZ en de ontwikkelde deskundigheid zullen blijvend nodig zijn. Innovatie is slechts mogelijk wanneer we op iedereen kunnen terugvallen. Maar het huidige systeem moet niet centraal gesteld worden. Als je 'Kader Passende Zorg' serieus neemt, kun je er niet omheen dat er een verrijking van de mogelijkheden voor het 'werken aan weerbaarheid' tot stand gebracht moet worden: **Mogelijkheden in de GGZ maar ook erbuiten.**

## Wat mag die GEM-droom dan wel niet zijn?

Vrijwel dagelijks slaan we met trillende handen de krant open om te lezen hoe het huidige systeem worstelt met al heer eigen 'Triple Aim'-doelen: **Bekijk onderstaande illustratie. Dat zou toch ieders droom moeten zijn?**



## **Talk is cheap! Dat 'huidige systeem' heeft voor dat soort doelstellingen inmiddels ambitieuze plannen op de rit staan!**

We kennen ze: Stuurgroep Toegankelijkheid, Wachttijden GGZ, Kader Passende Zorg en nu dan het Integraal Zorg Akkoord,... We ondersteunen ze want zoals je zegt: het eindplaatje verschilt niet. GEM stelt echter dat de problemen systemisch ingebakken zitten. We denken dat de meeste partijen wel zien waar de schoen wringt maar er worden vooral 'woorden' aan vuil gemaakt. GEM is geen 'rocket science' maar maakt wel nu reeds praktijk, als burgerbeweging, die om haar doelen te bereiken, maatschappelijke investeringen nodig heeft: **GEM pleit daarom voor een tweesporen-beleid, waar GEM op spoor 2 de voorgespiegelde merites van een GEM-transitie omzet in harde, wetenschappelijk onderbouwde evidentie.**

## **...en waar kunnen we de GEM impact zien gebeuren?**

GEM werkt met 'coalitions of the willing'. Sinds januari 2022 zijn coalities, gesteund door ZonMw, in Doetinchem, Deventer, de Noord-Westelijke Veluwe, Nijmegen en Amsterdam Zuid Oost aan de slag gegaan. Die coalities omvatten GGZ-instellingen, gemeenten, welzijnsorganisaties, ervaringsdeskundigen, huisartsen en kunnen dus echt wat teweeg brengen.

## **Als GEM alles waarmaakt, zal dat wel een dure grap worden en net als andere 'innovaties' in de zorg leiden tot een enorme kostenverhoging.**

GEM heeft bewust geen rode pijl toegevoegd die een reductie van het nationale zorgbudget suggereert. GEM volgt de 'sustainable development goals' van de Verenigde Naties. Als de [OECD stelt](#) dat 10-15% van het BNP voor zorg gereserveerd moet worden (en 10% hiervan aan GGZ) dan loopt Nederland keurig in de pas. Hoewel GEM zelf sterk de indruk heeft dat het budget na een aanloop flink naar beneden kan, is dat geen reden om onszelf op de borst te kloppen. We zeggen daarom: **GEM doet voor hetzelfde budget een 33% betere job!**

## **Leg eens in het korte bestek van de rest van deze pagina uit hoe GEM dat denkt te doen?**

Ten eerste zal GEM de gangbare opvatting omtrent psychisch lijden in de geesten van professionals en burgers 'reframen': psychisch lijden is namelijk geen 'ziekte' maar onvermogen om met een uitdaging van het leven om te gaan. Een lot dat 50% van ons gedurende ons leven te wachten staat. Ten tweede breekt GEM met de gangbare praktijk waarin iemand die zich aanmeldt om de eigen weerbaarheid te vergroten, slechts één zorgpad aangeboden wordt, waarvoor een beperkt aantal specialisten beschikbaar is. GEM stelt dat naast dit zorgpad, zich een heel universum aan opties bevindt die de moeite zijn om uit te proberen. Het gros van de opties bevindt zich in het maatschappelijk domein, ofwel in het 'normale leven'. De hulpverleners die hier actief zijn, zijn lang niet allemaal 'professional'. Ook ú kunt in een situatie komen waarin uw support precies datgene is wat nodig is om een vriend die schulden heeft en in een depressie is geraakt te helpen om zichzelf uit de put te trekken. GEM wil daartoe een ecosysteem inrichten waarin alle mensen floreren, waar 'zorg-vraag' en '-aanbod' met elkaar in balans zijn, waarin het zorg-geld dat rondgaat doelmatig besteed wordt, en waar de kwaliteit zowel in de ogen van 'vrager' als 'aanbieder' omhoog gaat. **Een zorg-ecosysteem dus, eigenlijk een zorg-Nirvana want in het GEM-ecosysteem is geen plaats voor predatoren, profiteurs en parasieten...**

*Kom daar maar eens om in de bestaande zorg-wereld!*

# GEM-hulpbronnen

*Weerbaarheids ondersteuning moet zoveel mogelijk plaats vinden in de leefwereld van de mensen, gebruikmakend van wat er in het gewone leven van mensen voorhanden is. Binnen GEM zijn een aantal 'Hulpbronnen' naar voren gekomen die samen het Ecosysteem vormen. Mensen 'reizen' door dit ecosysteem op zoek naar opties die mogelijk weerbaarheidsverhogend kunnen zijn.*



## Gesprek

Biedt het ecosysteem plaatsen waar mensen een Weerbaarheids Ondersteunend Gesprek kunnen voeren?

### Verkennend Gesprek

Verkennende Gesprekken zijn intensieve, langdurende gesprekken met als doel de weerbaarheid van mensen, maar ook van de context te ondersteunen of te vergroten. Het verhaal van de hulpzoekende mens kan daarbij functioneren als 'thermometer' voor de weerbaarheid van de context. Het zoeken is hier niet die ene 'specialistische wonder-oplossing' maar om opties te onderzoeken, in de eerste plaats in het sociaal domein en het gewone leven.

Bewoners komen liefst samen met relevante 'ondersteuners' en ook de Gespreks -voerders treden niet alleen aan maar in een team waarin de juiste skills verenigd zijn.

Deze gesprekken zijn holistisch, dus niet in termen van 'stoornissen', 'diagnosen', 'verwijzingen' en 'behandel-paden'.

Deze gesprekken moeten niet per-se plaatsvinden bij de dokter, maar eerder op de school, de sportclub... overal waar de bewoner zich prettig voelt.



## Peer Support

Biedt het ecosysteem faciliteiten waar mensen steun kunnen vinden bij lotgenoten als ze naar Peer Support zoeken om samen verandering teweeg te brengen?

### Peer Support/ Herstel

Dit is een plek waar mensen elkaar kunnen ondersteunen. In de volwassenenzorg is deze hulpbron al ver ontwikkeld. Van kinderen kun je natuurlijk niet hetzelfde zelfsturend- en -organiserend vermogen verwachten als bij volwassenen maar dat de potentie groot is hebben we gezien in de digitale wereld van een eetstoornissen community als Proud2Bme maar ook bijvoorbeeld ook bij de scouting.





**LoL**

**Large Groups**

Biedt het ecosysteem mogelijkheden om in groepen behandeld te worden zodat mensen net zo zeer 'patiënt' zijn als 'behandelaar'?

**Groepsbehandeling**

Zoveel mogelijk wordt groepsgewijs gewerkt (tenzij...) en kunnen mensen kiezen een uitgebreid menu van groepsaanbod. Belangrijk is dat het leefwereld-perspectief centraal staat.



**PoS**

**Participatie**

Biedt het ecosysteem zinvolle en bevredigende banen waar mensen op hun eigen manier kunnen werken

**Participatie**

In de 'volwassen wereld' is de plek waar mensen zich een groot deel van hun leven doorbrengen 'het werk'. Is iemand niet in staat te werken dan is de kans op mentaal lijden aanzienlijk. Bij kinderen is dat doorgaans, naast vrije tijd en vrienden, 'de school'. Ook hier zien we dat kinderen die niet op school gaan, of op ander terreinen niet mee blijven doen, grote risico's lopen. Scholen zijn zich meer en meer van die rol bewust en verbreden al vaak een curriculum gericht op weerbaarheid in de wereld waarin we zullen moeten leven.



**EcO**

**eCommunity**

Spant het lokale ecosysteem zich voldoende in om mensen bewust te maken van de beschikbaarheid van anonieme, direct toegankelijke support?

**e-Community**

GEM verwacht veel van een veilig digitaal platform dat bereikbaar is op plekken waar mensen zich wensen te bevinden. We zijn verplicht om ons in te spannen mensen en vooral kinderen niet langer uit te leveren aan de Tiktok's en Insta's, notoir privacy-dubieuze plekken waar moderatie schromelijk tekort schiet.



**SoS**

**Modulaire GGZ**

Heeft het ecosysteem georganiseerd dat specialistische therapieën modulaair geleverd kunnen worden als de cliënt daar behoefte aan heeft?

**S-GGZ**

En wat is dan de rol van de GGZ? Wat GEM betreft sluit die aan op wat er uit een 'Verkennd Gesprek' komt. Als dat specialistische ondersteuning is dan wordt deze er op de plek waarvoor men kiest bij gehaald, niet als een traject maar 'modulair'. Daarnaast zijn deze 'T-shaped' professionals overal in het ecosysteem aanwezig om waar nodig specialistische expertise in te brengen.

# Transformeren

*De bedoeling van de VeranderAteliers is om, gebruikmakend van 'wat er al is', te komen tot een transformatie van ons 'zorgsysteem'.*

*Dat transformeren raakt aan gevestigde belangen, ook in de regio's.*

*Het zal missionair werk vereisen om iedereen duidelijk te maken hoezeer het de moeite waard is om met ons mee te bewegen!*

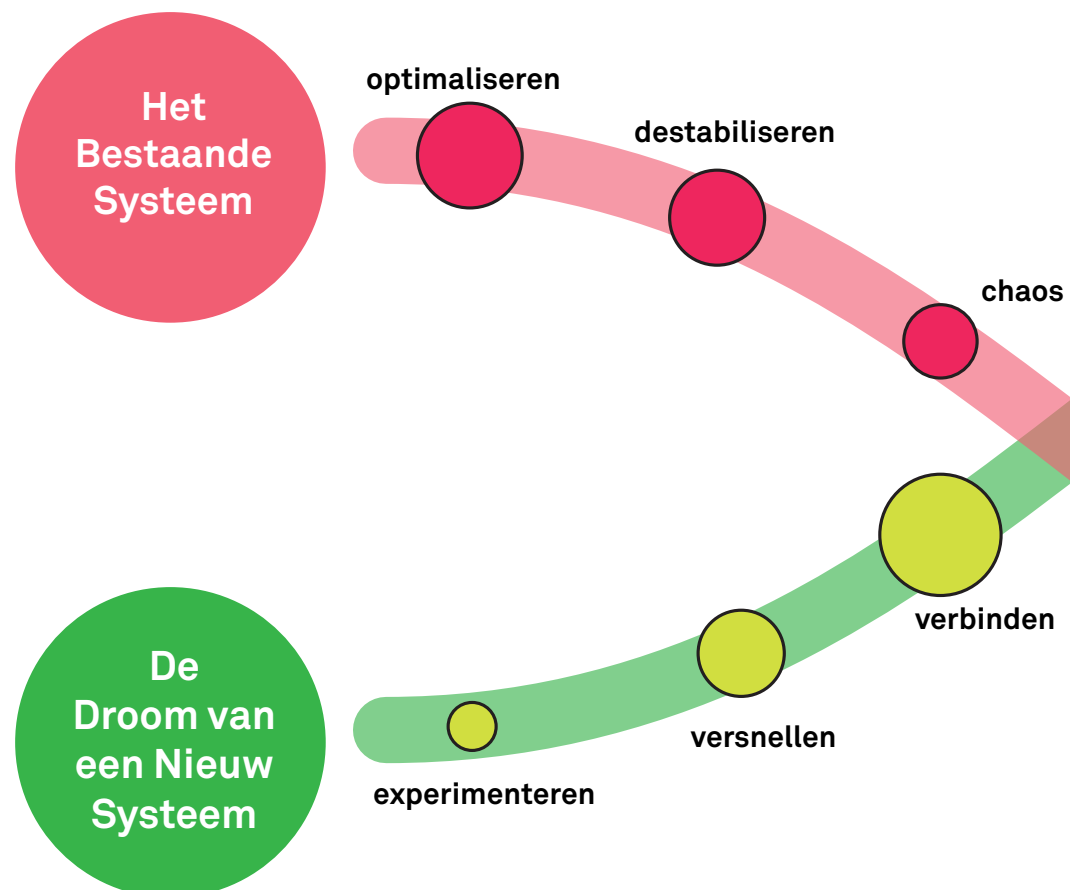
Transformeren gaat niet in een klap. Daarvoor zijn de krachten die 'het bestaande' ondersteunen te groot.

De GEM-strategie is daarom om Bottom-up te beginnen met:

(1) **experimenteren** met wat voorhanden is, daarvan te leren hoe we in een volgende stap succesvol kunnen...

(2) **versnellen**, wat betekent dat we ons als volwaardig alternatief presenteren tegenover het bestaande zorgsysteem om vervolgens gebruik te kunnen maken van...

(3) de **verbindingen** die het complete ecoysteem biedt.



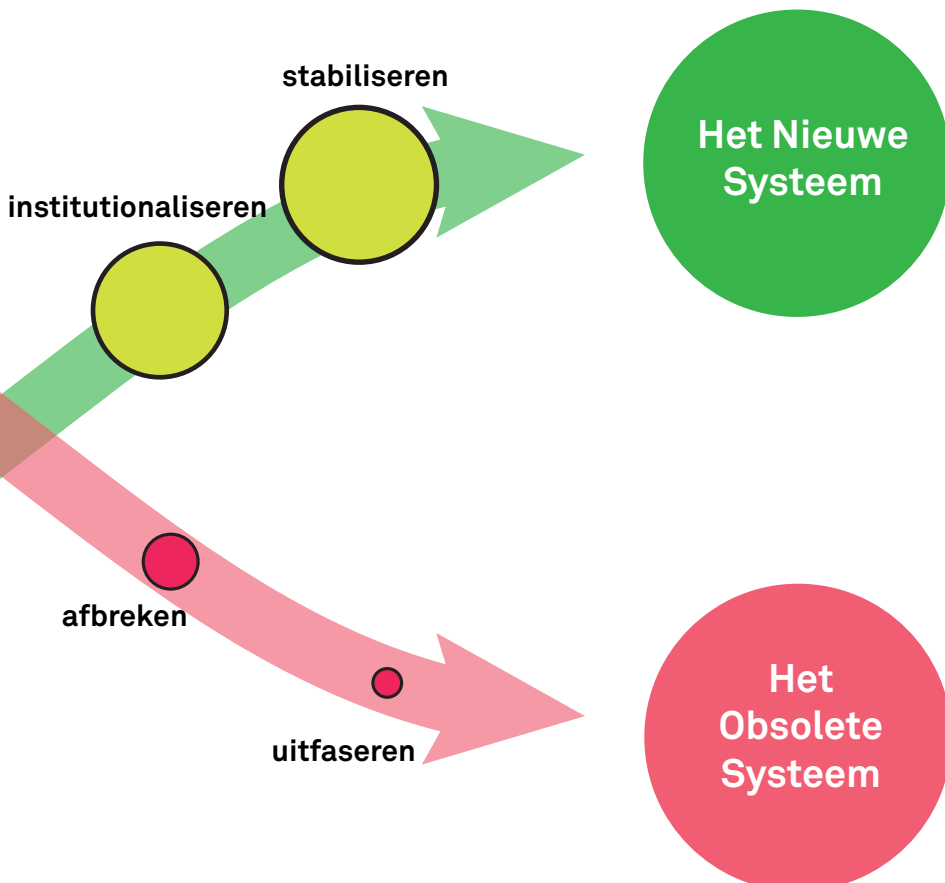


**Het Bifurcatiepunt**

...is een wiskundig begrip uit een theorie die beschrijft hoe het evenwichtsgedrag van een dynamisch systeem verandert onder invloed van externe factoren. Vergelijk het met een punt als een afslag in een snelstromende rivier: vóór de afslag kun je eenvoudig kiezen maar eenmaal gepasseerd zijn de kaarten geschud en is de afslag geen optie meer. Dus als we het het kruispunt van de X-curve naderen kunnen we, ondanks dat we zo goed opgeschaald en verbonden zijn, nog steeds zomaar richting verdommenis gezogen worden. We moeten dus zuigkracht richting onze gedroomde toekomst organiseren. Om dat te bereiken gaan we GEM-data vergelijken met bestaande zorg-data. Als deze analyse in het voordeel van GEM uitpakt zal er 'Top-Down' zuigkracht ontstaan doordat de institutionele wereld het bewegen richting naar rechtsboven zal gaan bevoordelen en daarmee de afbouw van het bestaande systeem versnellen.

*De GEM-transitie roadmap richting het nieuwe zorgsysteem verloopt aldus van links naar rechts via de groene stapstenen die in de VeranderAteliers ontwikkeld worden. Van de rode stapstenen richting obsoletie maken we gebruik als ze zich voordoen. Vóór het kruispunt werken we Bottom-up, zoveel mogelijk gebruikmakend van wat er al in de wijken gebeurt, maar nu zoveel mogelijk gericht op het GEM-waardenkader en in verbinding met de rest van het ecosysteem in wording. Daarna werken we Top-Down en zoeken we naar duurzame financiering en juridische grondslag voor het nieuwe zorgsysteem.*

*De X-Curve is ontwikkeld door Studio Drift en is een visueel hulpmiddel gericht op het creëren van inzicht in de transitiedynamiek binnen een specifieke context.*



# De GEM-VeranderAteliers

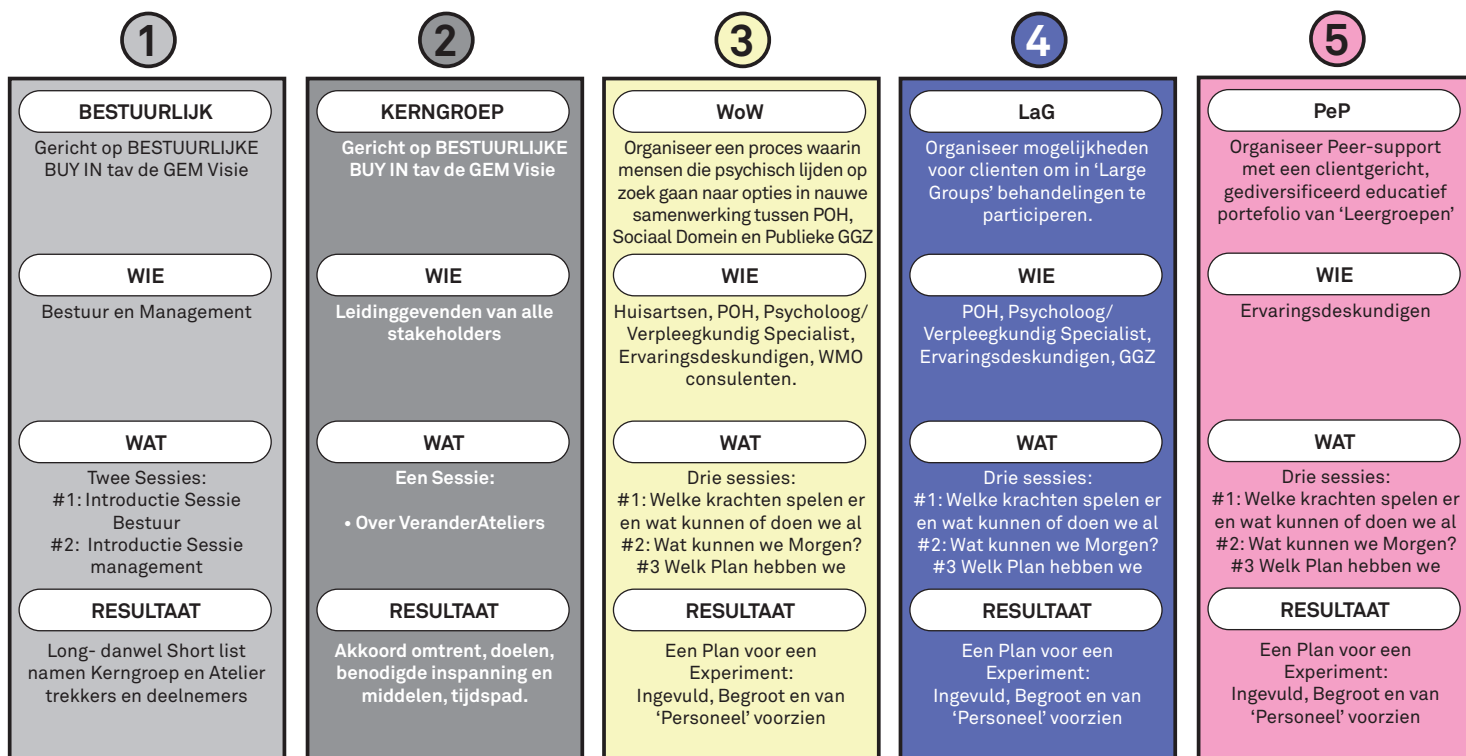
*GEM streeft ernaar in elke regio zeven nieuwe hulpbronnen, door GEM 'Hulpbronnen' genoemd, beschikbaar te maken. Hierin willen we de mensen bij elkaar brengen die de handen uit de mouwen gaan steken en de transitie ter hand gaan nemen.*

## Wie nemen deel in de VeranderAteliers

In principe kan iedereen meedoen. 'Atelier Deelnemers' moeten rekenen op drie dagdelen. Van mensen die zitting nemen in de 'Lokale Werkgroep' wordt meer gevraagd: zij werken de plannen voor de Hulpbronnen uit tot een nivo waarop we buy-in kunnen vragen van de relevante bestuurders.

Wie er ook aanschuiven: het is belangrijk dat de mensen die bereid zijn de handen uit de mouwen te steken om de Lokale Werkgroep te vormen in elk geval aantreden.

De werving van deelnemers is in handen van de 'Lokale Consuls'.



6

**SoS**

Organiseer mogelijkheden om specialistische behandelingen modulair aan te bieden in aanvulling op de trajecten van de Publieke GGZ

**WIE**

POH, Psycholoog, GGZ

**WAT**

Drie sessies:  
 #1: Welke krachten spelen er en wat kunnen of doen we al  
 #2: Wat kunnen we Morgen?  
 #3 Welk Plan hebben we

**RESULTAAT**

Een Plan voor een Experiment:  
 Ingevuld, Begroot en van 'Personeel' voorzien

7

**PoS**

Creëer sociale ondernemingen waar opleiding en werk door mensen met een arbeids beperking in het kader van psychisch lijden de winst is

**WIE**

Ervaringsdeskundigen, WMO consulenten

**WAT**

Drie sessies:  
 #1: Welke krachten spelen er en wat kunnen of doen we al  
 #2: Wat kunnen we Morgen?  
 #3 Welk Plan hebben we

**RESULTAAT**

Een Plan voor een Experiment:  
 Ingevuld, Begroot en van 'Personeel' voorzien

8

**EcO**

Creëer een virtuele ruimte waar mensen anoniem en 24/7 terecht kunnen voor mentale ondersteuning

**WIE**

Alle Digitaal geïnteresseerden en die dat zouden moeten zijn

**WAT**

Drie sessies:  
 #1: Welke krachten spelen er en wat kunnen of doen we al  
 #2: Wat kunnen we Morgen?  
 #3 Welk Plan hebben we

**RESULTAAT**

Een Plan voor een Experiment:  
 Ingevuld, Begroot en van 'Personeel' voorzien

9

**EXECUTIVE ROUND TABLE**

Leg de roadmaps, de begrotingen, het tijdspad en de benodigde middelen voor in de vorm 'projectplan' voor alle onderdelen

**WIE**

de C-Suite, bestuurders, toezichhouders alle stakeholders

**WAT**

Discussie:  
 Gaan we accoord met het implementeren het 'projectplan'?

**RESULTAAT**

een Go/ No Go voor de Transformatie

# Het GEM-Ecosysteem

*Als we willen uitleggen wat GEM nastreeft gebruiken we de metafoor van een Ecosysteem. Let wel: het is een metafoor en zoals alle metaforen gaat de vergelijking niet op alle punten op. Misschien kun je er zelf hier en daar een gat inschieten.*

*GEM is ook niet de enige die praat over ecosystemen. Toch hebben we de metafoor zelfs in onze naam opgenomen omdat we de belangrijkste verschillen met het huidige systeem kunnen laten zien.*

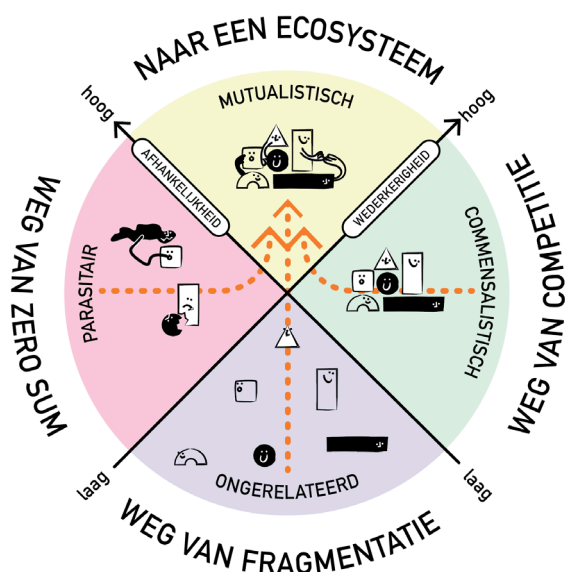
## Ecosystemen gaan over samenwerking

Een natuurlijk Ecosysteem bestaat uit vier elementen:

- Levende materie: zoals planten, dieren en bacteriën. In GEM zijn dat de mensen die werkzaam zijn in de Hulpbronnen.
- Niet-levende componenten: Water, bodem en atmosfeer zijn bij GEM geld en materiële middelen.
- Verbindingen: De samenstellende onderdelen in een natuurlijk ecosysteem zijn met elkaar verbonden via nutriëntencycli en energiestromen. Bij GEM via samenwerkingsverbanden, communicatiekanalen en het heen en weer stromen van respect en waardering.
- Fysieke ruimte: ook in het GEM-ecosysteem wordt fysieke ruimte ingenomen met name door de gebouwen waar de mensen terecht kunnen.

## Ecosystemen maken mensen afhankelijk, maar mensen kunnen er ook deel uitmaken.

Het GEM Ecosysteem omvatten ‘tastbare’ hulpbronnen, maar ook een verbetering van de mentale toestand van de populatie. Daartoe behoren de ‘sextuple aim’ doelen: het laag houden van ggz populatieprevalentie, de EPA percentages, de suïciden aantallen, stigma. Maar ook een stijging van participatie op de arbeidsmarkt en zelfs van de levensverwachting. Net als van ‘de natuur’, kun je stellen dat we niet zonder een GEM-ecosysteem kunnen. Maar het ecosysteem is wederkerig: iedereen kan ook deel uitmaken van het ecosysteem dat voor een groot deel door niet-professionals in gang gehouden wordt.



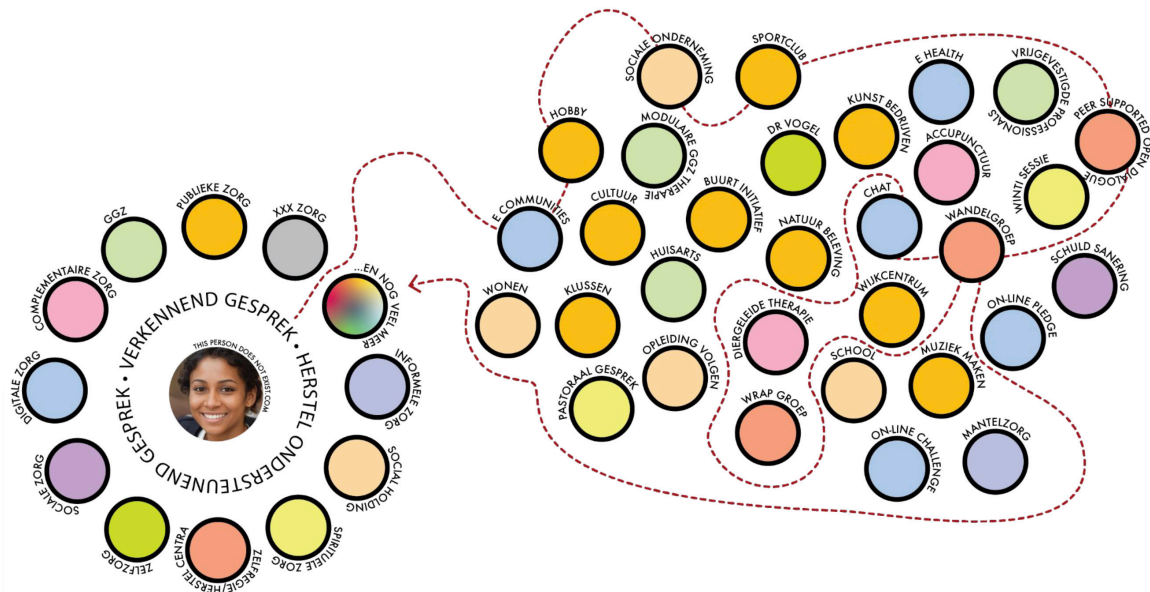
## Ecosystemen gaan over Samenwerking maar niet alle samenwerking is GEM-samenwerking

Een natuurlijk ecosysteem is het leven zelf, inclusief predatie, parasitisme, concurrentie en allerlei andere vormen van op macht en overwicht gebaseerde processen. In het GEM-ecosysteem willen toe naar Mutualistische vormen van samenwerking: de interactie is ten beider voordeel en de twee actoren kunnen ook niet zonder elkaar. Denk aan de Bij en de Bloem, De Krokodil en het tandstokende vogeltje, de Kolibrie en de Hyabiscus.

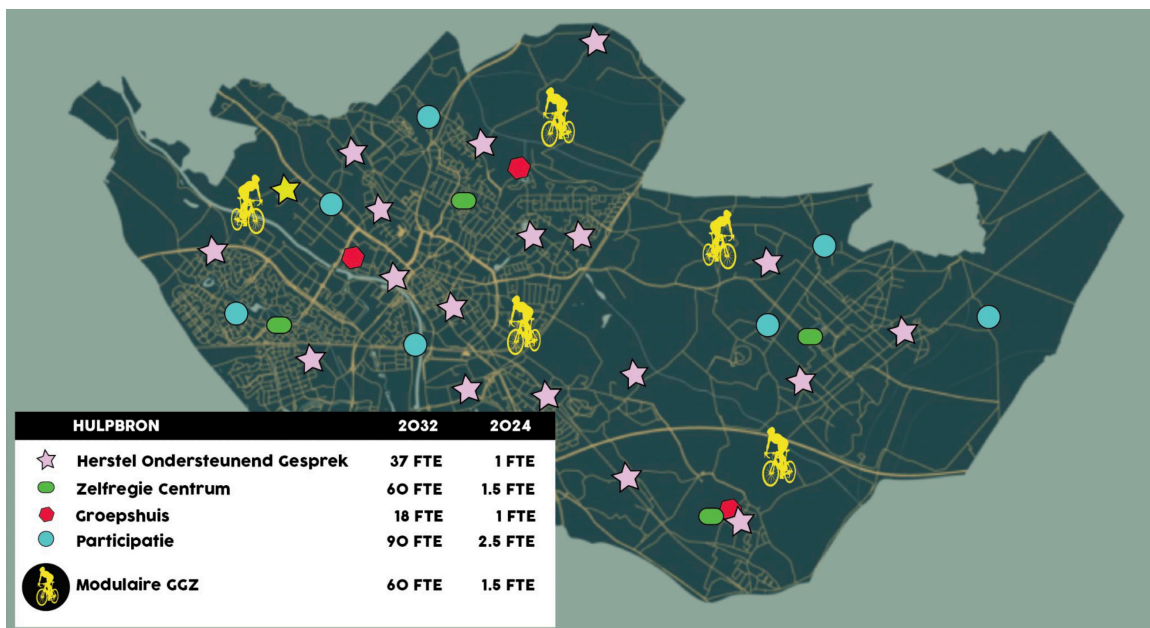


**Ecosystemen worden bedreigd door externe factoren**

Ecosystemen zijn onderhevig aan periodieke verstoringen van buitenaf en moeten in staat zijn tot herstel. Denk aan lucht- en watervervuiling, fragmentatie van habitats, waterverlegging, brandbestrijding en introductie van invasieve exoten. Dat is een GEM ecosysteem niet anders. Er kan sprake zijn van concurrentie met niet-ecosysteem zorgverleners. Of van ‘mal-practise’ door ecosysteem deelnemers. Het Ecosysteem moet daartegen weerbaarheid opbouwen en zondig optreden om niet aan haar eigen succes ten onder te gaan.



In een GEM-Ecosysteem beweegt de bewoners zich onder eigen regie van optie A naar B, van professional naar Ervaringsdeskundige, van publieke voorziening naar sociale voorziening. De Hulpbronnen zijn alomtegenwoordig en verweven in de wijken en buurten.





**1**

Zijn we het erover eens dat het Huidige zorgsysteem onder DRUK staat?  
 ...  
 denk aan financiële, organisatorische, politieke etc factoren

oorzaken **DRUK** op een apart post it

**2**

Welke maatregelen treft 'het systeem' om die druk te verlichten?  
 ....  
 ...alle pogingen, dus ongeacht of ze effectief of niet zijn

wat **DOET** het systeem al?

De uitkomsten van deze sessie worden door de GEM facilitators en de Lokale Trekker geanalyseerd en maken duidelijk waar jullie regio staat en welke eerste stap gezet kan worden in de Transitie

**GEM Kernteam**  
 Faciliteert de sessies.  
 Geen inhoudelijke rol

**GEM Ervaringsdeskundige**  
 Heeft aan de basis gestaan van de GEM Visie en toetst in hoeverre we GEM maken of toch terugvallen in oude werkwijzen.  
 Heeft een Adviserende rol

welke mensen steken hun hand op om een experiment op te zetten

**10**

heb je nog vragen die niet gesteld zijn  
 ...  
 stel ze hier!

**9**

We willen ons graag bewijzen ten opzichte van het bestaande systeem  
 ...  
 Wat hopen we te bereiken?

welke **Challenge** hanteren we

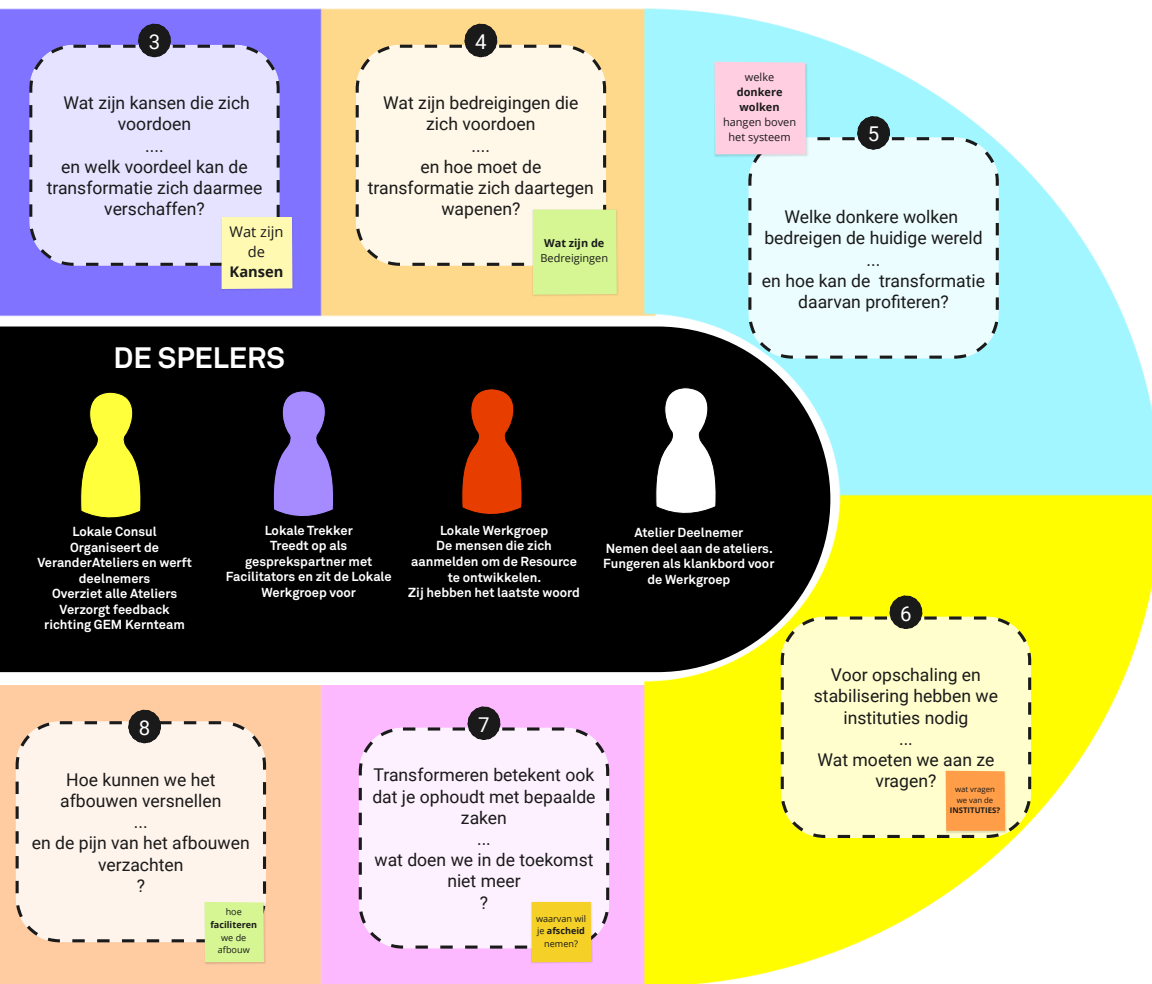


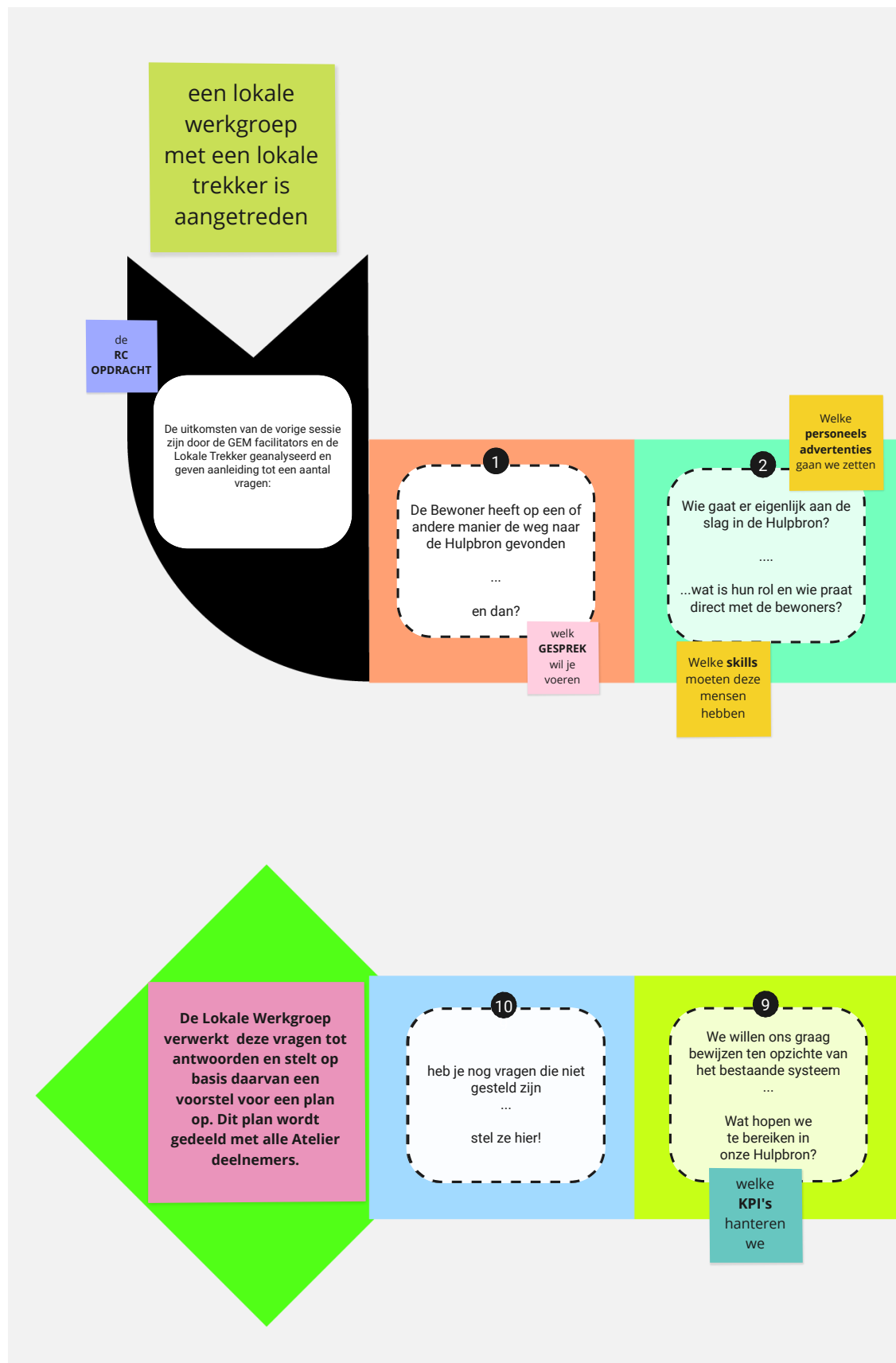
# VeranderAtelier 1

*In het eerste VeranderAtelier onderzoeken we wat voor vlees we in de kuip hebben. Wie doen er mee, kennen we elkaar, welke ambitie hebben we? Maar ook: hoe staat het zorgsysteem in onze regio erbij? Welke problemen hebben we, wat doen we goed? Waar ontbreekt het aan etc.*

*We eindigen deze eerste sessie met de vraag aan de deelnemers om na te denken WIE de vinger opsteken om een plan uit te werken voor een van de Hulpsbronnen.*

*De volgende sessie beginnen we met de naar voren getrede LOKALE TREKKER en met de introductie van de LOKALE WERKGROEP.*

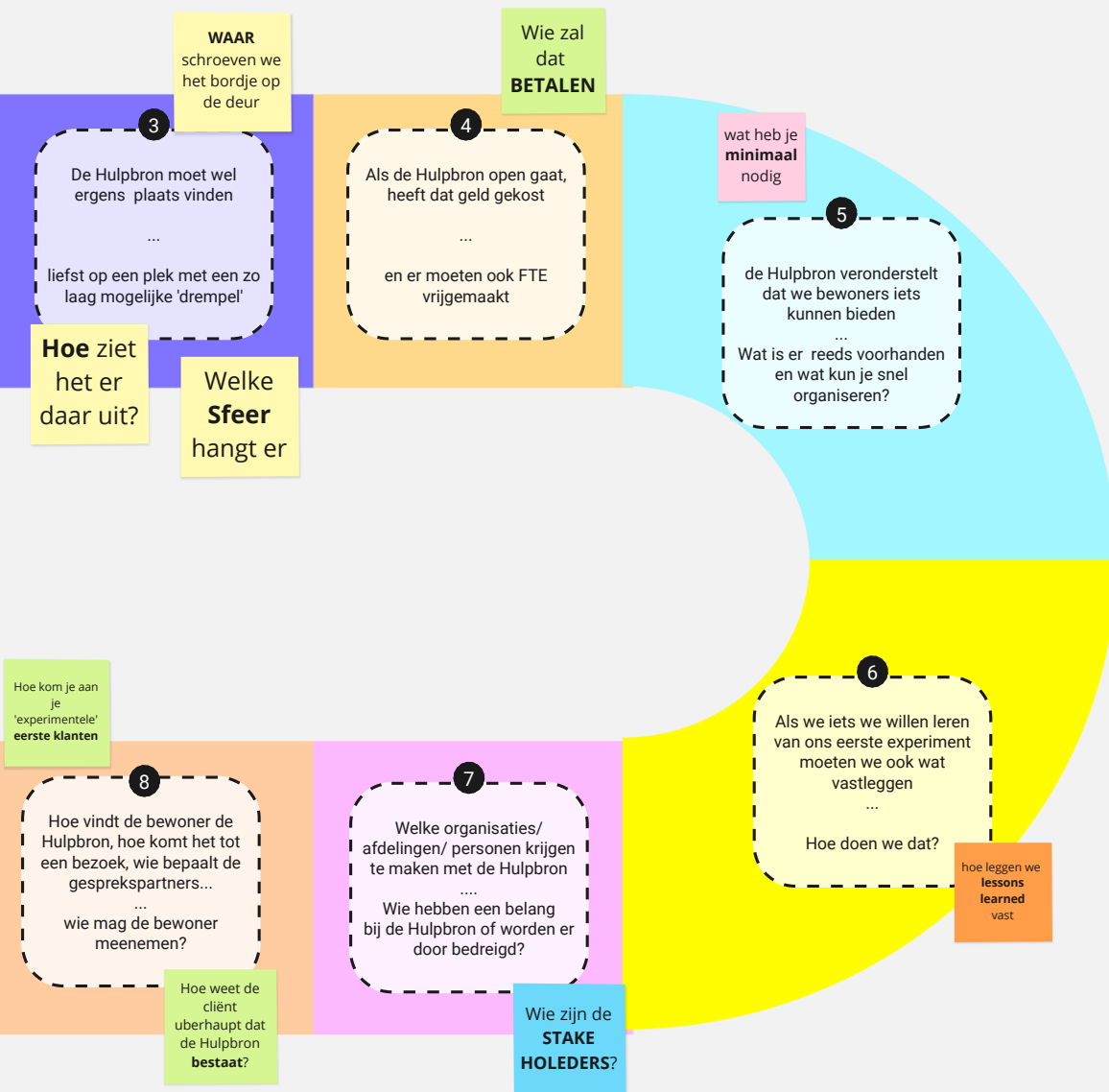






# VeranderAtelier 2

In VeranderAtelier 2 introduceert de LOKALE WERKGROEP zich en gaan we op zoek naar antwoorden op de vraag wat we nodig hebben om een Experiment op te zetten. De lokale werkgroep zal op dit materiaal buiten de Ateliers dieper ingaan en daar een plan voor schrijven dat met de groep gedeeld wordt voorafgaand aan Atelier 3 waarin het toelicht zal worden.



**VOORSTEL VOOR EEN EXPERIMENT DOOR DE LOKALE WERK GROEP**



**Het voorstel**  
De Lokale Werkgroep beschrijft het de oplossing die zij voorstelt  
...  
Geen reacties of dialogen toegestaan.



Het voorstel van de Lokale Werkgroep kan op Consent van de Atelier Deelnemers en de GEM Ervaringsdeskundige rekenen. Het plan kan worden voorgelegd aan Bestuurders

het voorstel wordt **aangenomen** indien er geen bezwaren naar voren gebracht worden.



**Het Plan voor het Experiment**  
**Verkennend Gesprek van de NoordWestelijke Veluwe**  
Ter inspiratie kun je [‘Herstelondersteunend Netwerkgesprek binnen de huisartsenzorg’](#) downloaden dat op de Noordwestelijke Veluwe opgesteld is door de Lokale Werkgroep. Dit is echt een supergoed resultaat en een bruikbaar startpunt van het experiment!

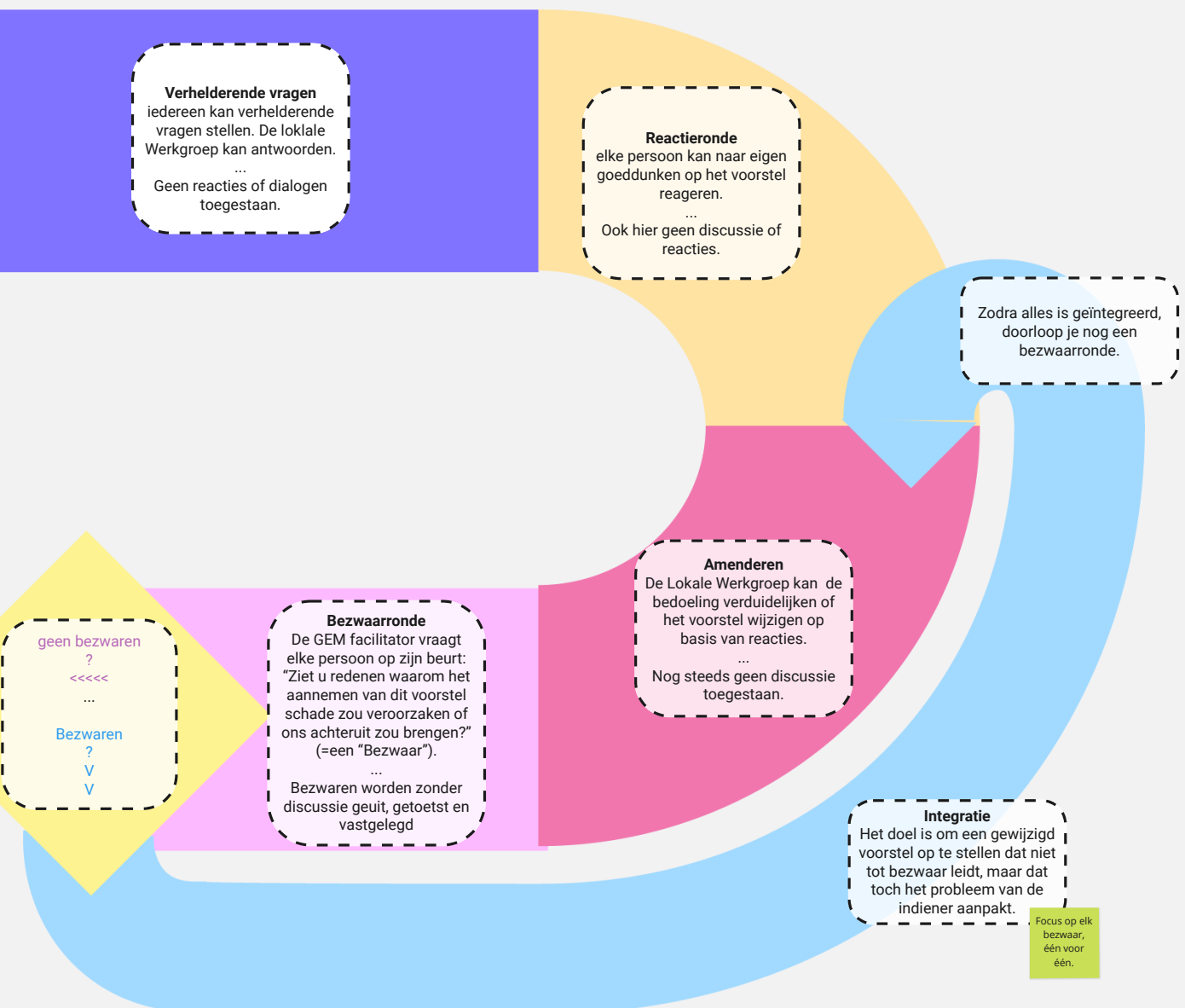


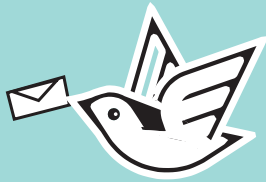
# VeranderAtelier 3

*In VeranderAtelier 3 gaat de Lokale Werkgroep aan de Atelier-deelnemers, de Consuls en de GEM-ervaringsdeskundige presenteren hoe zij het experiment in denken te richten.*

*Het plan is vooraf gedeeld en de vragen die opgeroepen zijn, worden in deze sessie afgehandeld middels het Integrative Decision-Making Proces: een gestructureerd proces voor het nemen van beslissingen in een groep. Bruikbaar dan zowel ‘consensus’ en zeker dan ‘top-down’ besluitvorming. Het laatste woord is aan de Lokale Trekker.*

*De Lokale Werkgroep zal na dit atelier binnen afzienbare tijd haar definitieve plan opstellen. Dat plan wordt in de Kerngroep besproken en ter goedkeuring voorgelegd aan bestuurders en leidinggevenden. Met ‘goedkeuring’ wordt ook verstaan ‘ondersteuning’ in de vorm van het financieel en personeel-technisch mogelijk maken van het experiment.*





## Communicatie

Communiqueert het ecosysteem haar nieuwe mogelijkheden en visie actief uit richting bevolking?



LoL

## Large Groups

Biedt het ecosysteem mogelijkheden om in groepen behandeld te worden zodat mensen net zo zeer 'patiënt' zijn als 'behandelaar'?

## Social Holding

Biedt het ecosysteem voldoende ondersteuning welke mensen nodig hebben om sociale experimenten uit te voeren op het gebied van leven, werken, wonen, opleiding, school, sport, ouderschap, gezinsleven – kortom alles wat nodig is om je 'ding te kunnen doen'.



## Toegankelijkheid

Zijn alle faciliteiten in het ecosysteem bereikbaar voor allen die er hun heil bij zoeken?

## Privacy

Biedt het ecosysteem waarborgen en voorzieningen voor de privacy van de gebruikers?

## Regie

- Patiënten zijn geen 'klanten': is hun gezondheid en de weerbaarheid uw allereerste belang of gaat het om productie in uw eigen winkel?
- Hebben uw patiënten volledige regie over de manier waarop ze hun weerbaarheid denken te moeten vergroten?



## Coalities Bouwen

Biedt het ecosysteem incentives om samenwerking aan te gaan. Uiteraard in Win-Win situaties, maar ook omdat Samenwerken de samenleving ten goede komt

... Kunnen mensen anoniem gebruik maken van het ecosysteem?

## Afbouwen

Biedt het ecosysteem ondersteuning voor praktijken die afgebouwd worden?

PoS

## Participatie

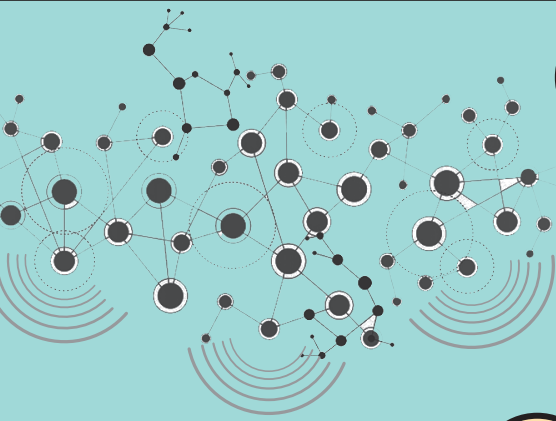
Biedt het ecosysteem zinvolle en bevredigende banen waar mensen op hun eigen manier kunnen werken?

## Voedingsstoffen

### Ecosysteem:

- ▶ Authenticiteit
- ▶ Bureaucratiebewustzijn
- ▷ Creativiteit
- ▷ Deliberate Practice
- ▷ Herstelgerichtheid
- ▷ Menselijkheid
- ▷ Relatie
- ▷ Spiritualiteit
- ▷ Trauma-informed
- ▷ Zelfherstellend vermogen
- ▷ Werken met naasten





**Eco**

### eCommunity

Spant het lokale ecosysteem zich voldoende in om mensen bewust te maken van de beschikbaarheid van anonieme, direct toegankelijke support?

### Bekostiging

Is in het ecosysteem het fnuikende schot tussen ZvW en WmO verwijderd? Slaagt het ecosysteem erin de gecombineerde ZvW en WmO kosten niet te laten stijgen?

**WoW**

### Gesprek

Biedt het ecosysteem plaatsen waar mensen een Weerbaarheids Ondersteunend Gesprek kunnen voeren?

### Modulaire GGZ

Heeft het ecosysteem georganiseerd dat specialistische therapieën modulair geleverd kunnen worden als de cliënt daar behoefte aan heeft?



**SoS**

### Financiële Vergoeding

wordt in het ecosysteem ieders zorg inspanning financieel vergoed? Ook die van vrijwilligers en ervarings deskundigen?

### Disseminatie

Zijn de faciliteiten in het ecosysteem beschikbaar om door anderen te implementeren? Deelt het ecosysteem mee in overleg rondes met andere ecosystemen om kennis te delen en van elkaar te leren?

**PeP**

### Peer Support

Biedt het ecosysteem faciliteiten waar mensen steun kunnen vinden bij lotgenoten als ze naar Peer Support zoeken om samen verandering teweeg te brengen?

### BUY IN

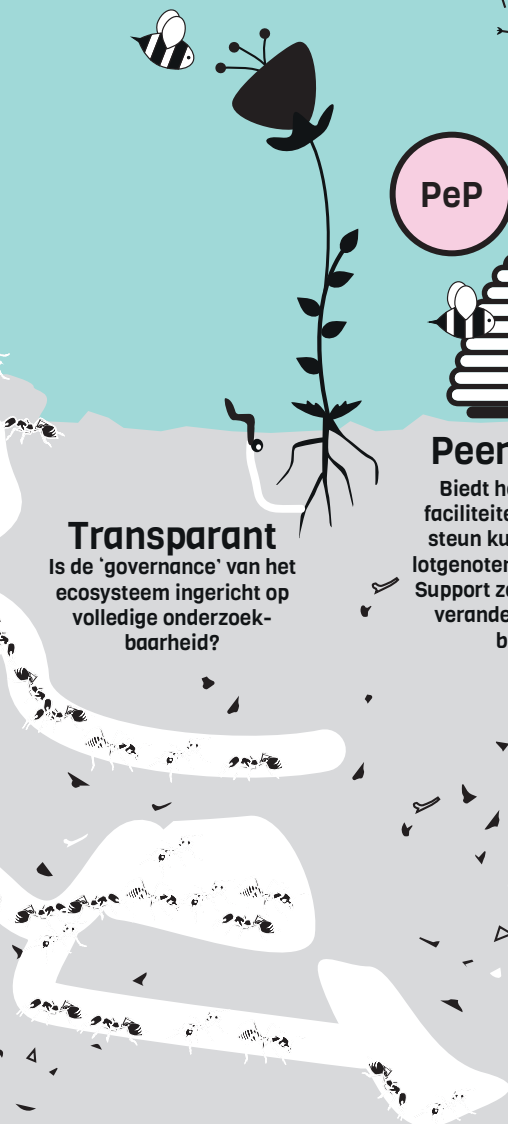
Ondersteunen de belangrijkste Stakeholders het ecosysteem in woord en daad?

### Transparant

Is de 'governance' van het ecosysteem ingericht op volledige onderzoekbaarheid?

### Research

Wordt systematisch data verzameld om in een Social Trial de kwaliteiten van het ecosysteem te kunnen monitoren



# Project Management

*Of je nou in een Lokale Werkgroep zit, of zelfs Trekker of Consul bent, ja zelfs als je alleen als belangstellende af en toe een atelier bezoekt: het is belangrijk dat je toegang hebt tot alle belangrijke stukken en dat je daarover kunt meepraten. GEM heeft daartoe op Basecamp voor alle deelnemende regio's digitale ruimtes ingericht. Iedereen wordt uitgenodigd voor de eigen regio en voor de algemene GEM-ruimte. Als je in een andere familie-regio wil deelnemen kun je daarom vragen bij [gijs@reframingstudio.com](mailto:gijs@reframingstudio.com).*

## Het moet ons van het hart...

...Tot nu is het gebruik van het Basecamp platform ons enorm tegengevallen. We hebben er duidelijk te weinig aandacht aan besteed hoe vruchtbaar een gedeelde projectomgeving is. Vandaar dat we op deze twee pagina's extra aandacht besteden aan het waarom. We doen een hartstochtelijk beroep op je om de tijd te nemen om je Basecamp eigen te maken!

**Als het niet op Basecamp staat, bestaat het überhaupt niet!**



## 'Ik gebruik liever Email...'

Inmiddels is iedereen gewend aan email en daarom pompen we elke dag weer terrabtes aan data rond waarvan je na al snel niet meer weet waar het staat en welke versie het is. Wie heeft wat gestuurd naar wie en geantwoord op wat? Email is eigenlijk alleen een prima kanaal voor 1:1 gesprekken.

## 'Wij hebben een App-groepje...'

App groepjes vinden wij eerder geschikt voor subversieve communicatie dan voor een open-project als GEM: de groepen zijn besloten, je hebt alleen toegang tot data vanaf het moment dat je genodigd wordt, data wordt gecomprimeerd...het is alleen zo makkelijk: tot onze schrik gebruiken we het zelf ook! misschien moeten we daar maar eens mee ophouden!

## 'Wij zitten al op MS-TEAMS...'

Dat is mooi want dan ben je al gewend aan het fenomeen 'gedeelde projectomgeving'. Maar een andere stakeholder zit op Google Drive en weer een andere op Slack of Asana. Er is dus geen platform dat door iedereen gebruikt wordt. Gelukkig hebben de meeste platforms mogelijkheden tot uitwisseling. Mogelijk zijn die wel door jouw organisatie geblokkeerd en dan moeten we even in gesprek met je systeembeheerder.

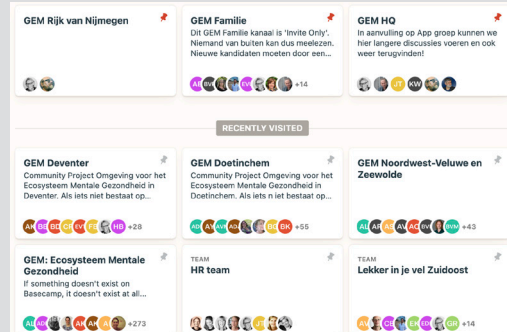




## Op Basecamp ben je in contact me de hele GEM Familie . . .

**Verschaft jezelf toegang (mail [gijs@reframingstudio.com](mailto:gijs@reframingstudio.com)) en luister of praat mee met:**

- [GEM Algemeen](#)
- [GEM Deventer](#)
- [GEM Doetinchem](#)
- [GEM Noord-Westelijke Veluwe](#)
- [GEM Nijmegen](#)
- [GEM Amsterdam ZuidOost](#)



## Op Basecamp vind je alle documenten . . .

**En, niet onbelangrijk in een open project, de meest recente versie. En wat denk je van de mogelijkheid om commentaar of suggesties achter te laten?**

[GEM-VeranderAteliers INTRODUCTIE GEM Ecosysteem](https://public.3.basecamp.com/p/bpKiVA3MhhGUF9QCxNVfyvcp) - <https://public.3.basecamp.com/p/bpKiVA3MhhGUF9QCxNVfyvcp>

[GEM-VeranderAteliers Kernteam](https://3.basecamp.com/3598839/p/W8Xdr2dXyzdGgVGjg9A1uSSM/vault/5497686685) - <https://3.basecamp.com/3598839/p/W8Xdr2dXyzdGgVGjg9A1uSSM/vault/5497686685>

[Inspiratieboek -GEM VeranderAtelier WoW - Weerbaarheids Ondersteunend Werken](https://public.3.basecamp.com/p/4EYQ7wd7gEaNbL87dwWFkpRn) - <https://public.3.basecamp.com/p/4EYQ7wd7gEaNbL87dwWFkpRn>

[Inspiratieboek -GEM VeranderAtelier PeP -Peer Support Praktijk](https://public.3.basecamp.com/p/jSjNq3tPTuFpQ8quYnQNKMFH) - <https://public.3.basecamp.com/p/jSjNq3tPTuFpQ8quYnQNKMFH>

[Inspiratieboek GEM VeranderAtelier LoL - Large Groups](https://public.3.basecamp.com/p/4T7ifemF2KmBpJWmu6sMmmtB) - <https://public.3.basecamp.com/p/4T7ifemF2KmBpJWmu6sMmmtB>

[Inspiratieboek GEM VeranderAtelier SoS - Specialistisch onder Supervisie](https://public.3.basecamp.com/p/LgHc1bjoFwTamY4nSjd2S11w) - <https://public.3.basecamp.com/p/LgHc1bjoFwTamY4nSjd2S11w>

[Inspiratieboek GEM VeranderAtelier PoS - Participatie op Sociale grondslag](https://3.basecamp.com/3598839/p/M8avnoxjbAShVq4meEWDAr3T/vault/5497634282) - in voorbereiding: <https://3.basecamp.com/3598839/p/M8avnoxjbAShVq4meEWDAr3T/vault/5497634282>

[Inspiratieboek GEM VeranderAtelier EcoO - eCommunities](https://public.3.basecamp.com/p/W8Xdr2dXyzdGgVGjg9A1uSSM) - <https://public.3.basecamp.com/p/W8Xdr2dXyzdGgVGjg9A1uSSM>

[Inspiratieboek GEM BestuurlijkVeranderAtelier](#)

**JoJ - Jeugd:**

*in voorbereiding -*





Op Basecamp kun je een oproep plaatsen, een mededeling doen, of discussie voeren . . .

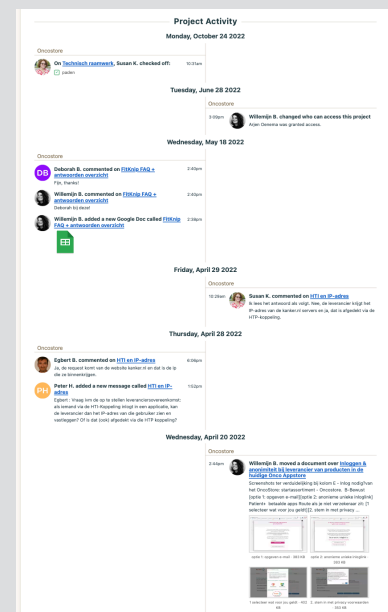
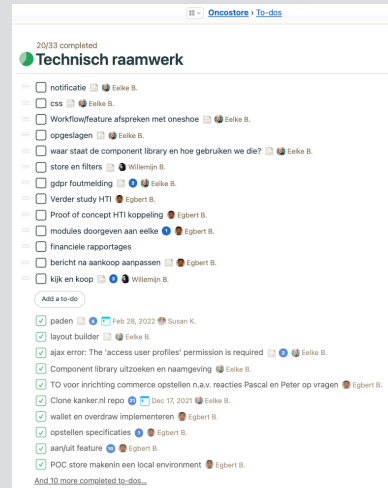
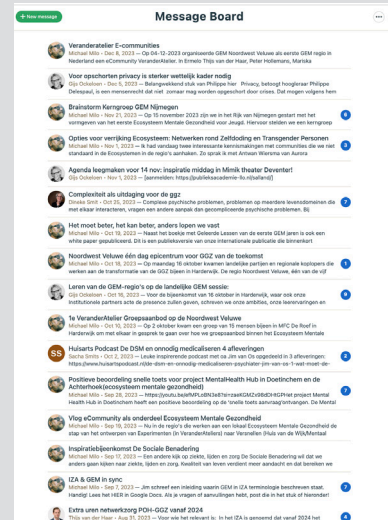
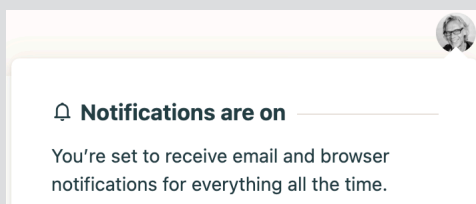
*We zijn gewend discussie te voeren met een beperkte groep. In een open project kan het vruchtbaar zijn te communiceren met de hele community: je weet tenslotte niet welke briljante geesten zich daaronder bevinden?*

Op Basecamp kun je mensen een ToDo geven . . .

*Als je het een beetje leuk brengt kan dit een heel stimulerende manier zijn om mensen een actie in de maag te splitsen!*

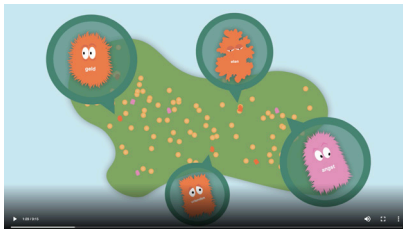
Hoe meer mensen op Basecamp werken hoe beter je inzicht is wat er allemaal gebeurt . . .

*Dit is eigenlijk het enige dat je moet doen: periodiek op de activiteiten lijst kijken en besluiten of er zaken bij zitten waar je iets mee moet. Als je wil kun je (rechtsboven) alle notificaties en meldingen uit zetten.*

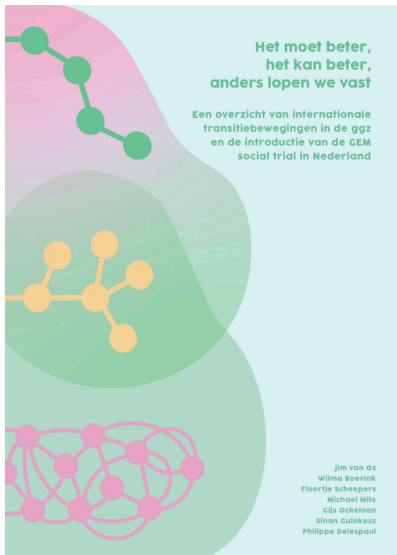








Bekijk ons animatie filmpje: [de GEM- Populatiereis](https://tinyurl.com/bdf7mhmk) - <https://tinyurl.com/bdf7mhmk>



Lees de GEM-publicatie: [DE GEM SOCIAL TRIAL](https://public.3.basecamp.com/p/J4udYrPUoh6ncWdjFMMcqWJk) - <https://public.3.basecamp.com/p/J4udYrPUoh6ncWdjFMMcqWJk>



Lees over de relatie van GEM met het IZA: [GEM & IZA](https://public.3.basecamp.com/p/vjhLyhPbsBaUqxnwKG7MUacW) - <https://public.3.basecamp.com/p/vjhLyhPbsBaUqxnwKG7MUacW>



# GEM



GEM is een beweging die een transitie in de zorg wil bewerkstelligen. Deze transitie kan alleen plaats vinden als belangrijke stakeholders mee willen werken aan de uitwerking ervan.



Deze transitie moet bevochten worden tegen gevestigde belangen in, maar komt tegemoet aan het streven 'Geluk, Gezondheid en Welzijn' te garanderen zoals vastgelegd in een van de tien Duurzame Ontwikkelingsdoelstellingen van de Verenigde Naties, de mondiale duurzame ontwikkelingsagenda voor 2030.



